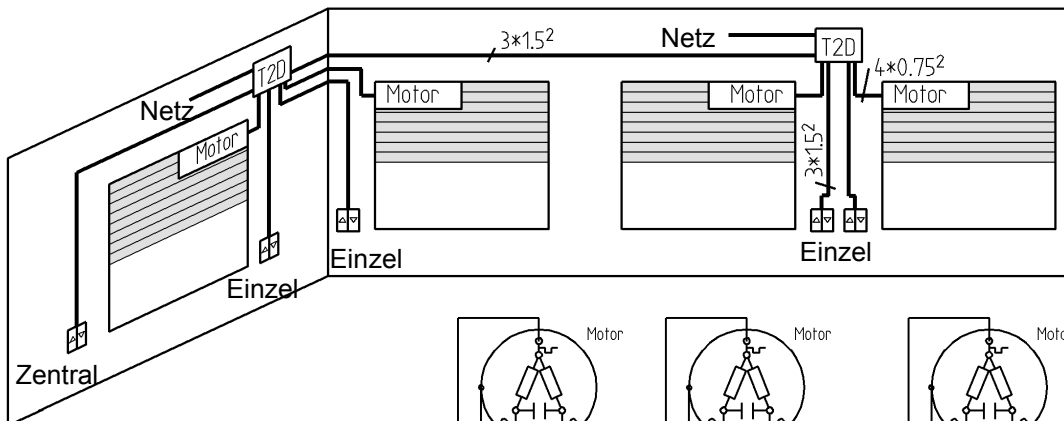
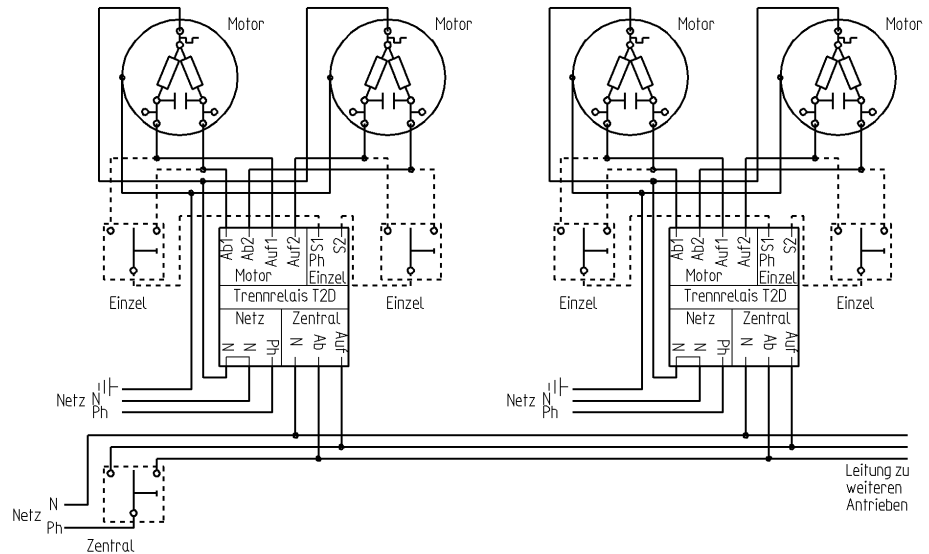


Einzel- und Zentralbedienung über SIRAL - Trennrelais T2D

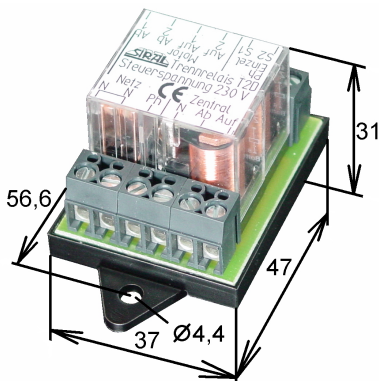


- Nur verriegelte Rollladenschalter verwenden.
- Alle Schalter ohne Raststellung.

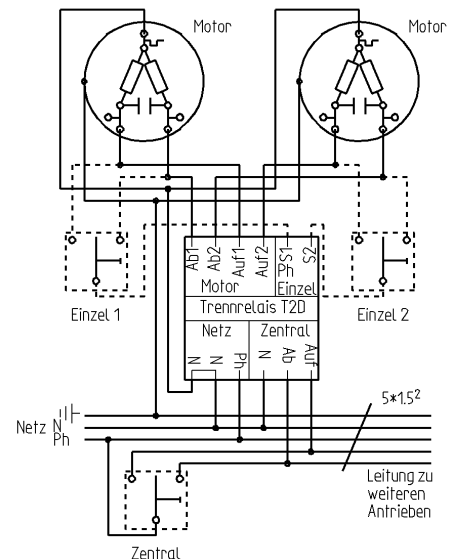


Das Trennrelais T2D wird eingesetzt, wenn mehrere Antriebe zentral und einzeln bedient werden sollen.

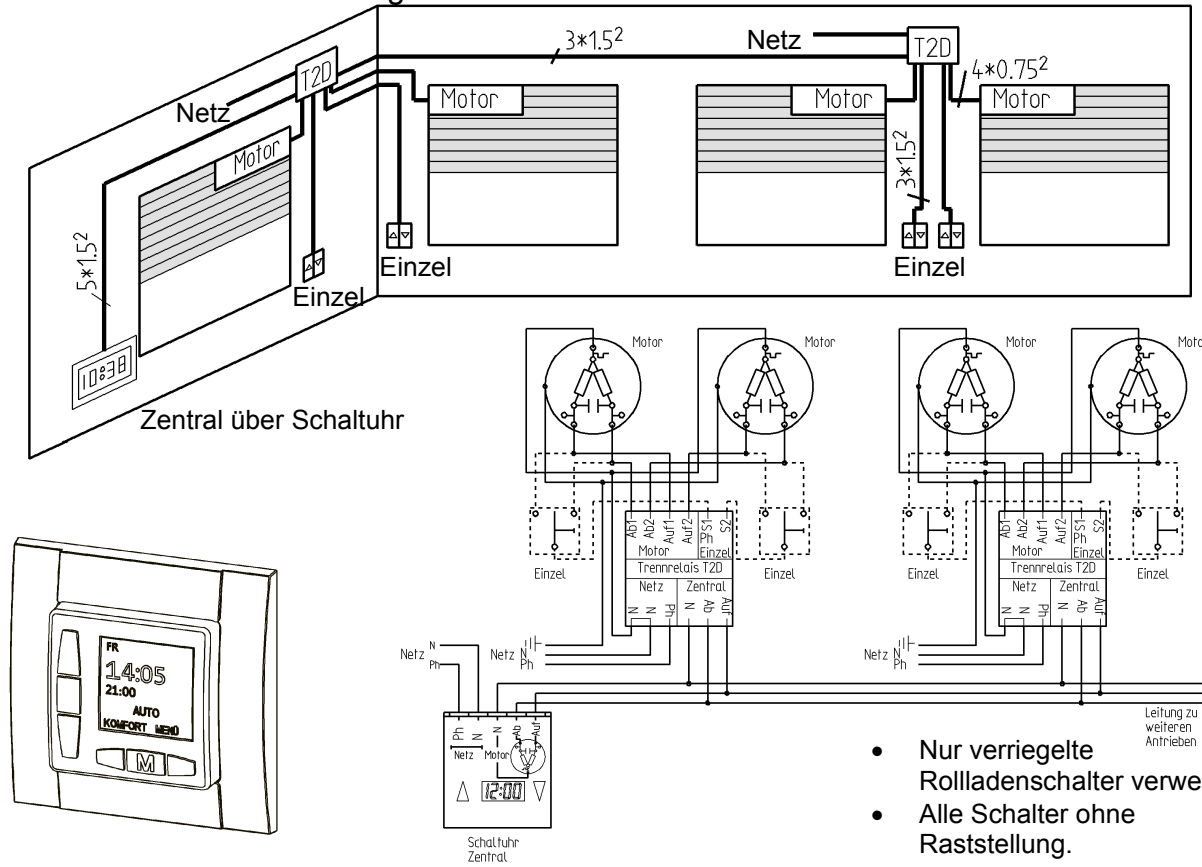
- Dauerimpuls
- Steuerleitung 230 V (3*1.5² ohne Schutzleiter oder 4*1.5²)
- Netzspannung: 230 V, 50 Hz, Schaltleistung: max. 3 A
- Schutzklasse: II, Kriechstromfestigkeit: CTI 600,
- Mindestlebensdauer: 15*10⁴ Zyklen, Wirkungsweise: Typ 1
- Umgebungsbedingungen: übliche Verschmutzung
- Umgebungstemperatur: -20° bis +50°C



Wenn es sich nur um einen Schaltkreis handelt, können Steuer- und Verbindungsleitung zusammen in einem 5-adrigen Kabel verlaufen.

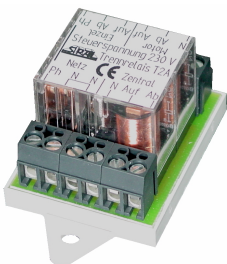


Anschluss mehrerer Antriebe an eine SIRAL - Zeitschaltuhr
Zentral- und Einzelbedienung über Trennrelais T2D

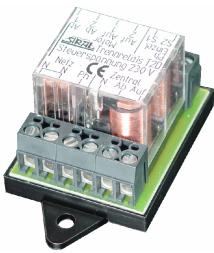


- Nur verriegelte Rolladenschalter verwenden.
- Alle Schalter ohne Raststellung.

Einzelbedienung mit Dauerimpuls
Steuerleitung 230 V



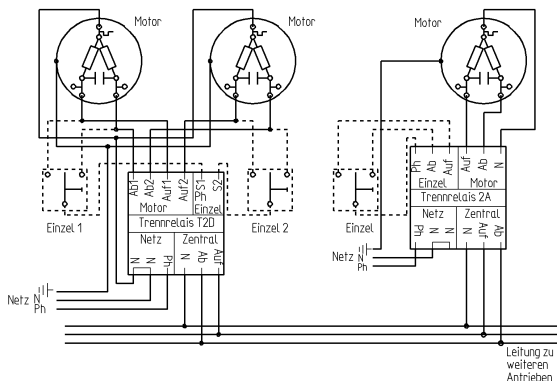
Trennrelais T2A für den Anschluss von 1 Motor



Trennrelais T2D für den Anschluss von 2 Motoren

Passt in UP - Dosen ø 70 mm
Auf genügend Platz für die Verkabelung achten, z.B. Klemmdose in tieferer Ausführung verwenden.

Trennrelais T2A und T2D lassen sich auch kombinieren.



Alle Trennrelais sind auch lieferbar für den Einbau in Schaltkästen, zum Aufklipsen auf 35mm Hutschienen.

